

Schatten van Vlieg: Moord in het museum

Welkom in het Museum voor Schone Kunsten!
Goed dat je gekomen bent want we hebben je hulp nodig. Alles lijkt hier misschien peis en vree maar dat is niet altijd zo. We hebben een speurneus nodig om een moord op te lossen. Zou jij dat kunnen?

Met je smartphone en de ErfgoedApp in de hand zal je zo dadelijk door het museum wandelen. Heb je de ErfgoedApp nog niet? Doorloop dan eerst de volgende stappen:

Hoe download ik de ErfgoedApp?

stap 1 Ga in je smartphone naar de App Store of Play Store. Zoek de ErfgoedApp en download deze op je smartphone.

WIFI-code: MSKisOPEN

stap 2 Ga naar de rode bol (Het kompas) en zoek 'MSK - Schatten van Vlieg (+12 jaar)'. Klik op de knop 'Downloaden' zodat je bovenaan het home scherm de zoektocht ziet staan.

stap 3 Om je zoektocht te starten ga je naar **zaal 1**. Klik hier op de gele bol en geef toegang tot je camera.

Wat ga je doen tijdens de zoektocht?

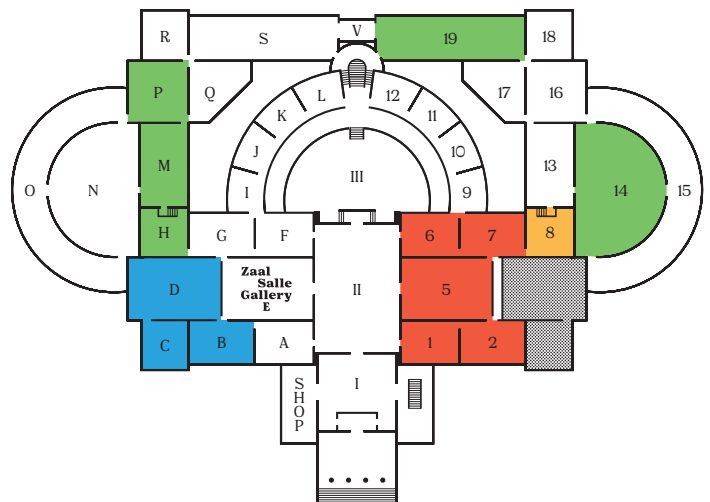
Doorheen het museum vertellen verschillende personages hun verhaal aan jou. Aan de hand van wat zij zeggen, kan je de moordzaak oplossen. Je moet **vier** dingen uitpluizen:

- 1 Wie is het slachtoffer?
- 2 Waar is de moord gebeurd?
- 3 Wat is het moordwapen?
- 4 Wie is de dader?

Om je hierbij te helpen krijg je kaartjes met daarop de mogelijke slachtoffers, locaties, voorwerpen en daders van de moord. Door goed te lezen wat de personages op de kunstwerken je vertellen, kan je kaarten uitsluiten. Uiteindelijk zal er van elke kleur nog één kaart overblijven waar geen verklaring bij gegeven werd. Op het einde van je zoektocht weet je het antwoord op de vier bovenstaande vragen.

Hoe werkt de zoektocht in de app?

- 1 Je gaat naar **zaal 1** en zoekt daar 'De aanbidding door de wijzen' van schilder Colijn de Coter.
- 2 Via de gele bol richt je je camera naar het werk.
- 3 Op je gsm komt een witte bol tevoorschijn. Op deze kan je klikken.
- 4 Je ziet een tekstje verschijnen. In deze tekstjes vind je telkens de tips die je nodig hebt om de zoektocht op te lossen en verder te zetten.
- 5 Ook op dit icoontje kan je klikken. Hierbij zie je de kaartjes verschijnen.
- 6 Wanneer de kaartjes in deze formatie verschijnen kan je erdoor scrollen en ze allemaal bekijken.
- 7 Met de pijlen kan je naar het volgende of vorige scherm gaan.



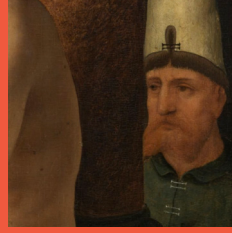
Wie is het slachtoffer?



Livina van Steelant



Margaretha van Oostenrijk



Man met witte hoed en baard op schilderij van Jan Gossaert



Schrijvende man op 'De roeping van de heilige Matteus' van Van Reyerswale



'Wijsheid' Allegorie van het Schepengerecht van Gedele

Waar is de moord gebeurd?



De bruiloft in open lucht



Dorpskermis



Sint-Joriskermis

Wat is het moordwapen?



De vaas van Emile Verhaeren



De boog van Anthia



Glazen fles 'Herinnering aan een zondag'

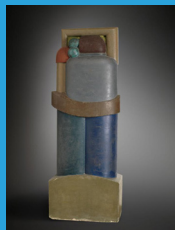


De speer van Erminia

Wie is de dader?



'Zelfportret of Harmonie in wit' Malfait



'De Jongleur' Jaspers



'Oude dame met maskers' Ensor